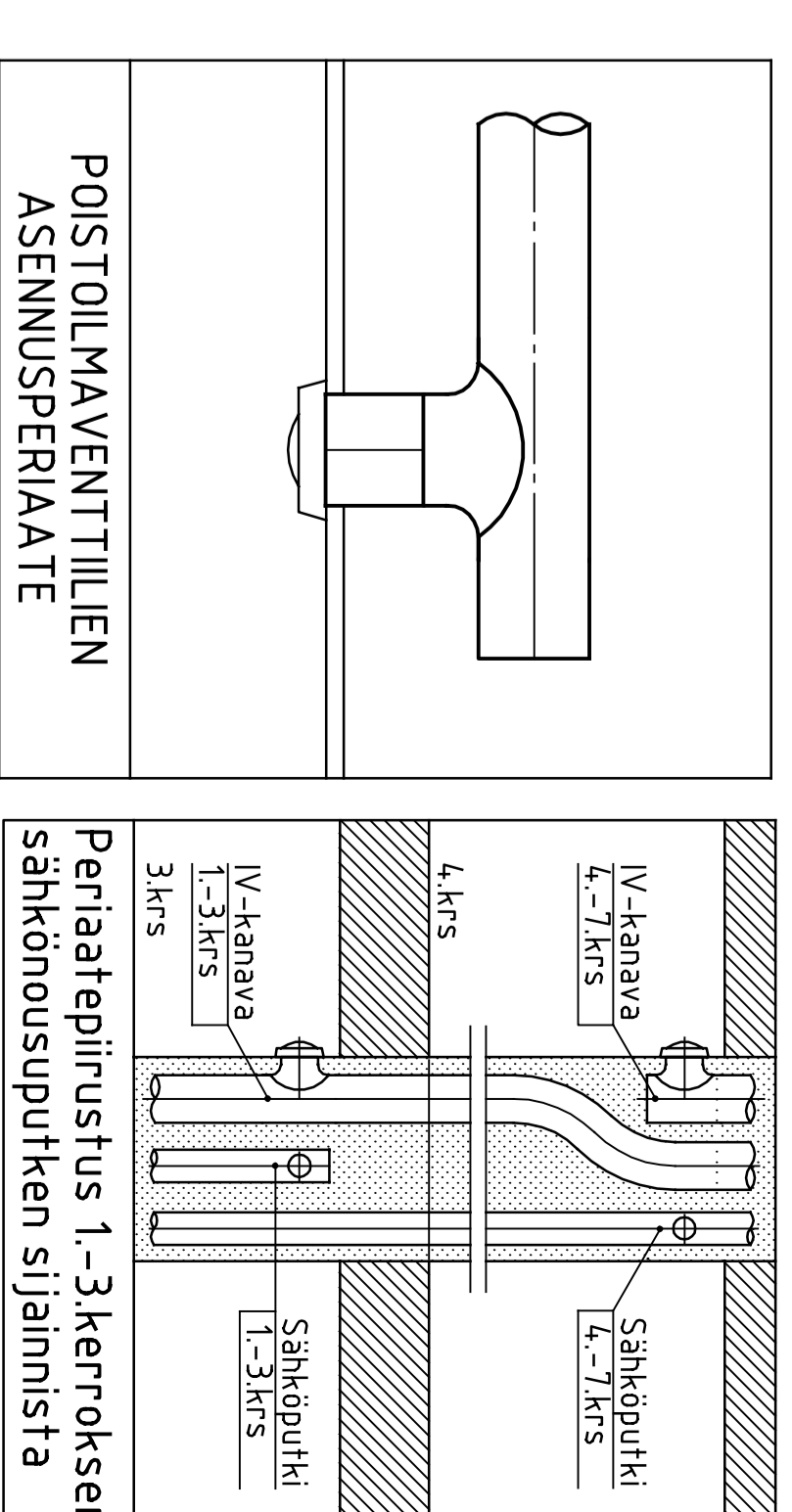
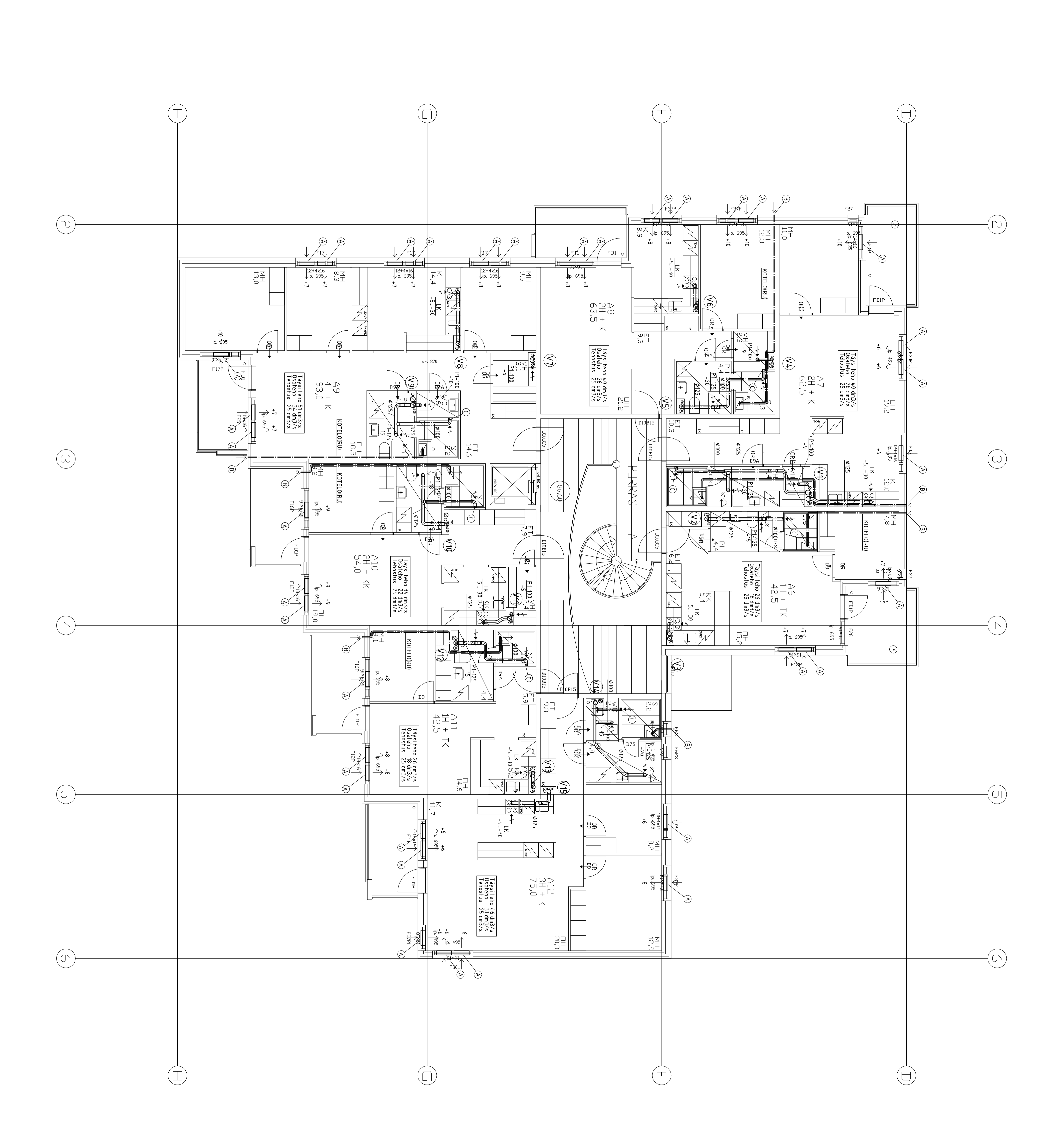


31.15.17.981	Ashkatteluohjeiden laadinta / Viikkopöytäkirja	PE / AVI
2.26.198	Paikointivastuu	KS / KS
1.13.198	Kaava-alue	PA / AVI
103/MALKALA	25	
UUDISRAKENNUS	25	
ACTIF OY / ASUINALOT	1KERROS	150
KUNINKAANKATU 41	TALO A	
33200 TAMPERE		
ENERTEK 9		
MIKELIN KATU 10 00100 HELSINKI Puh. 0105251000 Faksi 0105251000 www.enertek.fi 0105251000		
LVI 2830-1-302		3

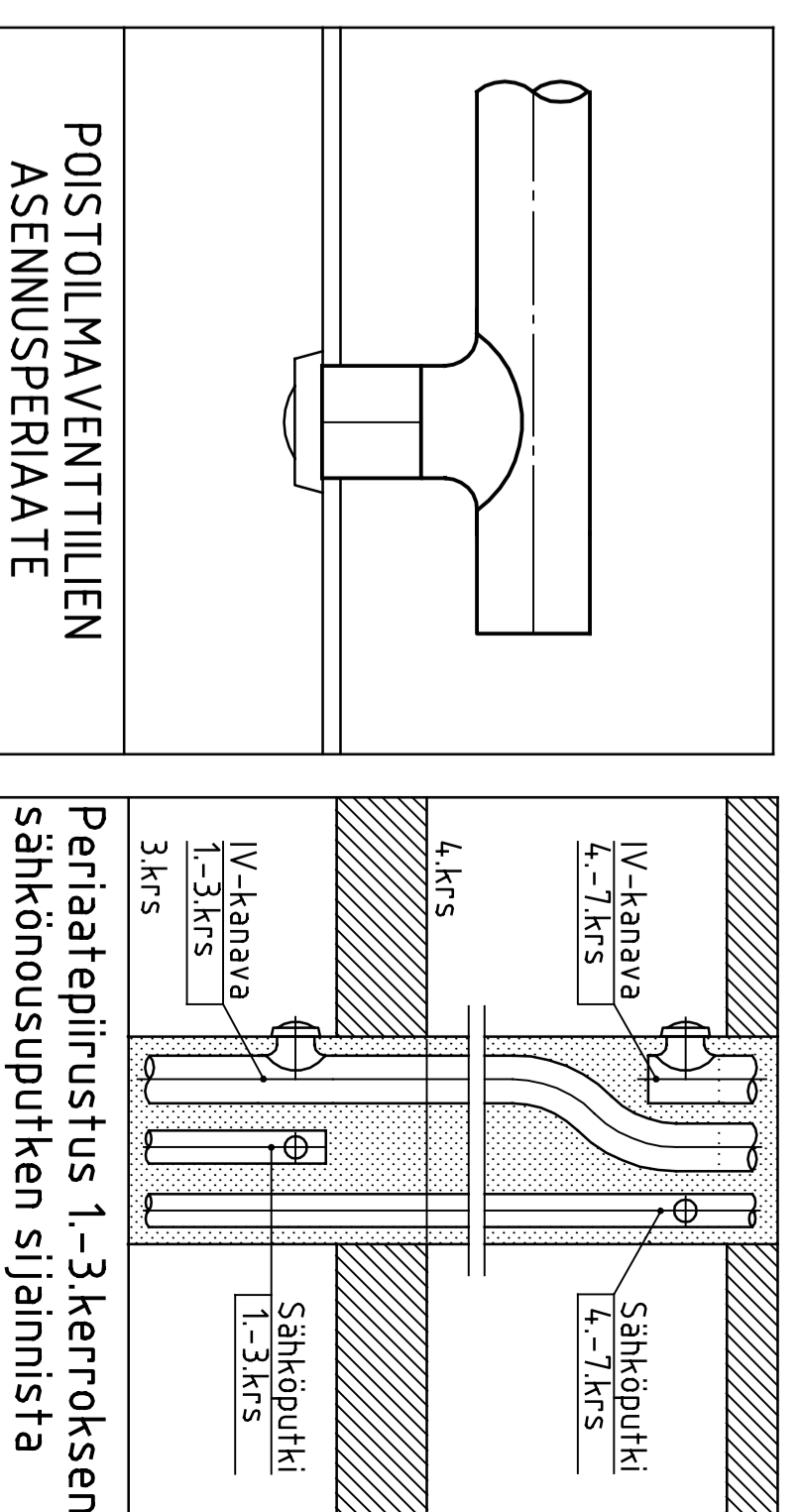
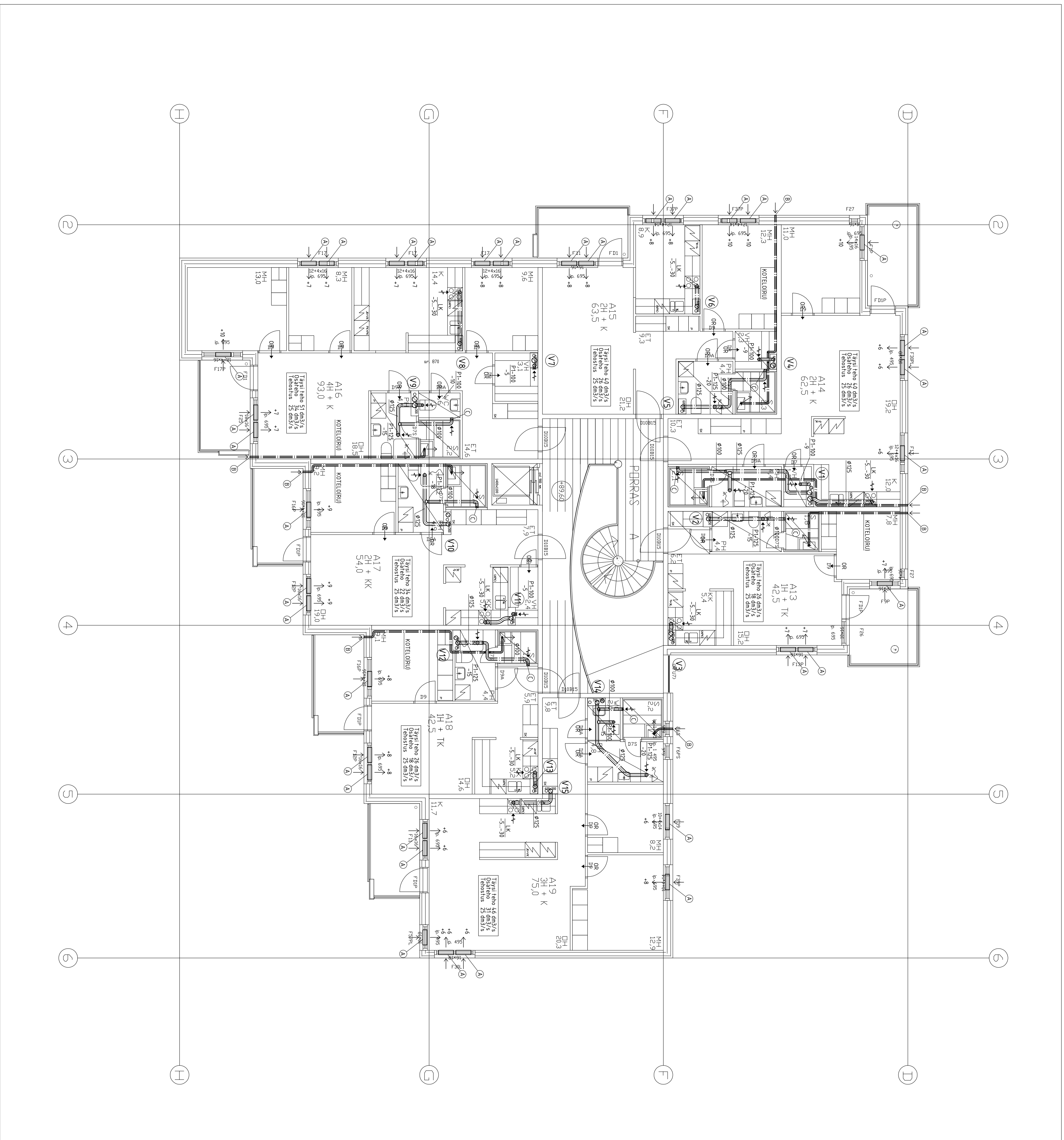
KALUKKAMÄKI TALO A BETONELEMENTTIKORTIT 1:20



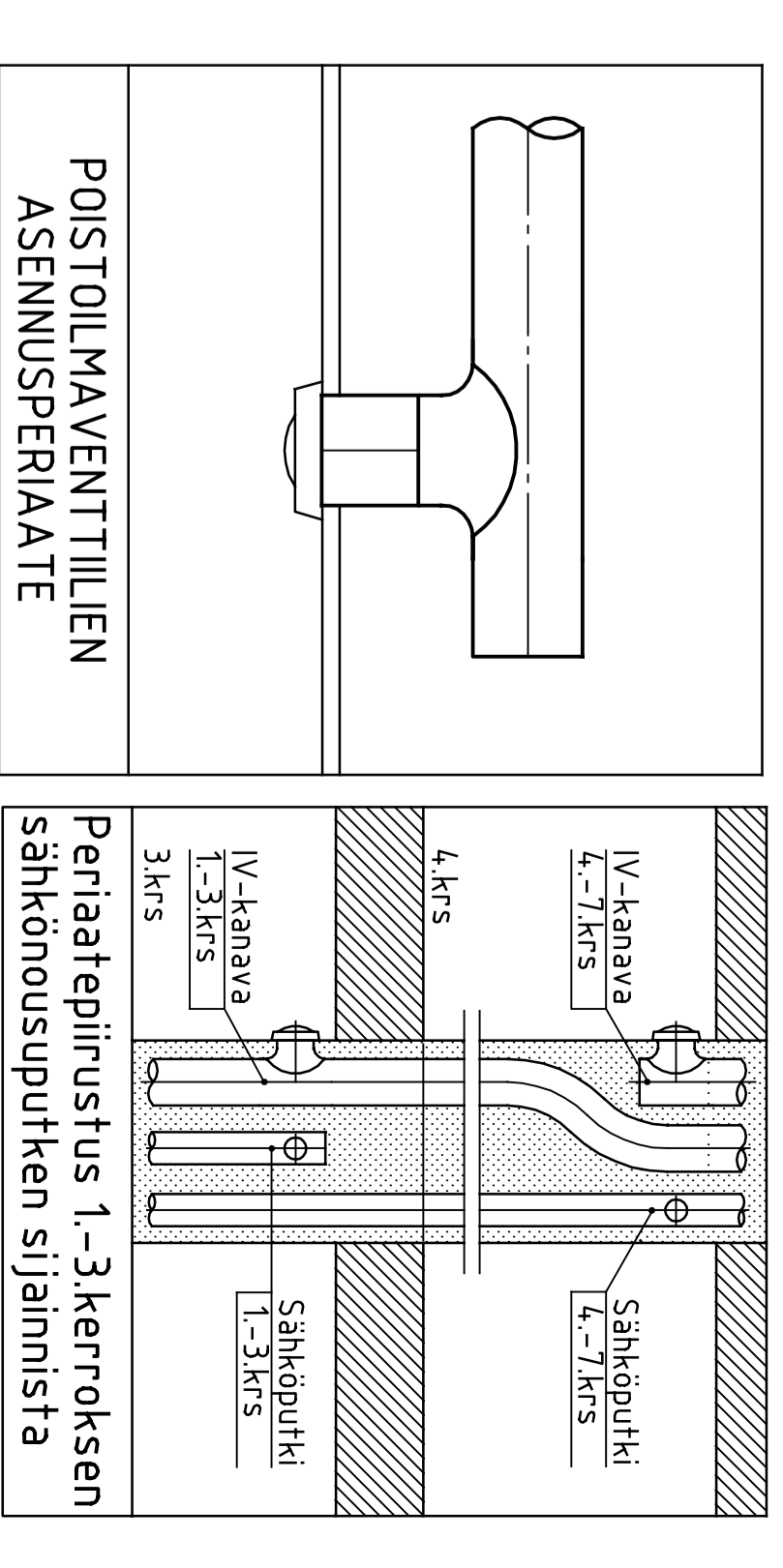
POISTILAVENTTIILIN ASENNUSPERIAATE

Peraiteeritys 1-3 kerroksen sähkönsuppuhken sijaan

1	15.10.198	Arkkitehti- ja suunnittelijatoimisto	Arkkitehti	Arkkitehti	Arkkitehti
2					
3					
03/NAIKKALA		25		25	
LIIKEMÄÄNTÖALAJETI		LIIKEMÄÄNTÖALAJETI		LIIKEMÄÄNTÖALAJETI	
ACTIVE OY / ASUNTOALOT		2 KERROS		150	
KUNINKAANKATU 41		TALO A			
33200 TAMPERE					
ENERTEK 9		LVI 2830-1-303		1	

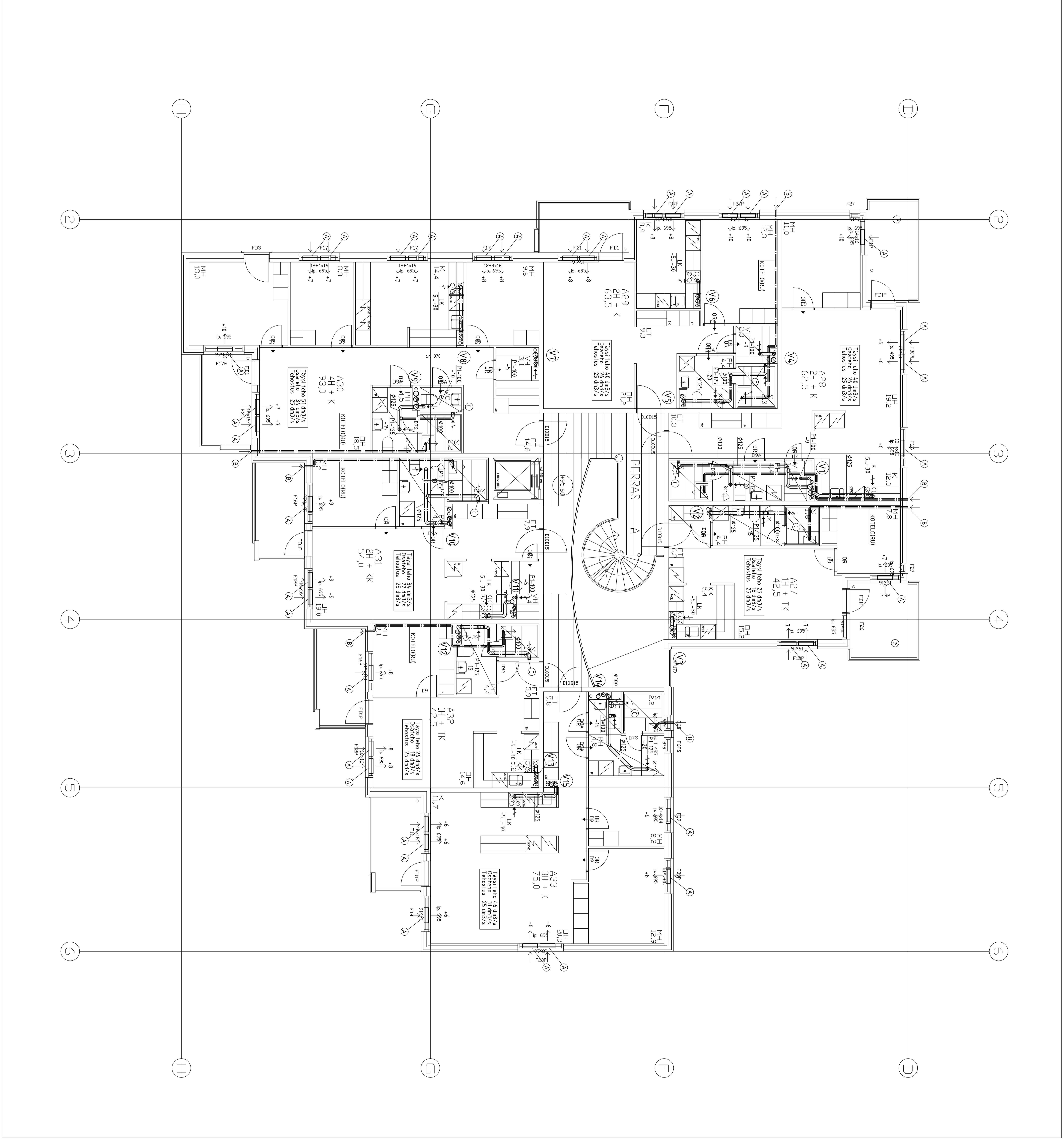


1	1.15.02.08	Käsitöiden ja sähkötyöiden / Käsittely- ja sähkötyöt			
2					
3					
03/MAKALAA		25	25	1	AVI
UUDISRAKENNUS					
ACTIE OY / ASUNTOALOT					
KUNINKAANKATU 41					
33200 TAMPERE					
ENERTEK 9					
LVI 2830-1-304					
1					

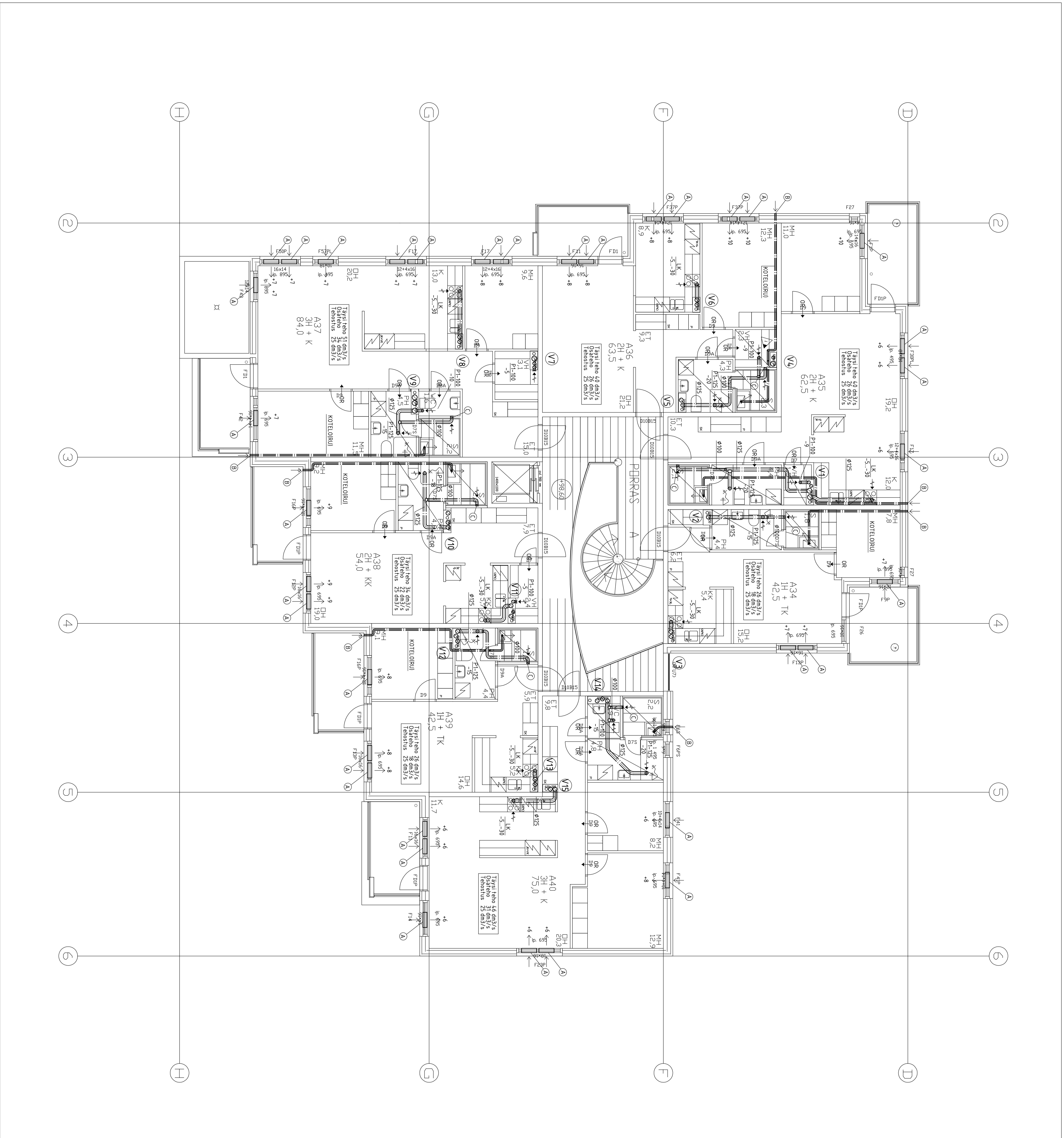
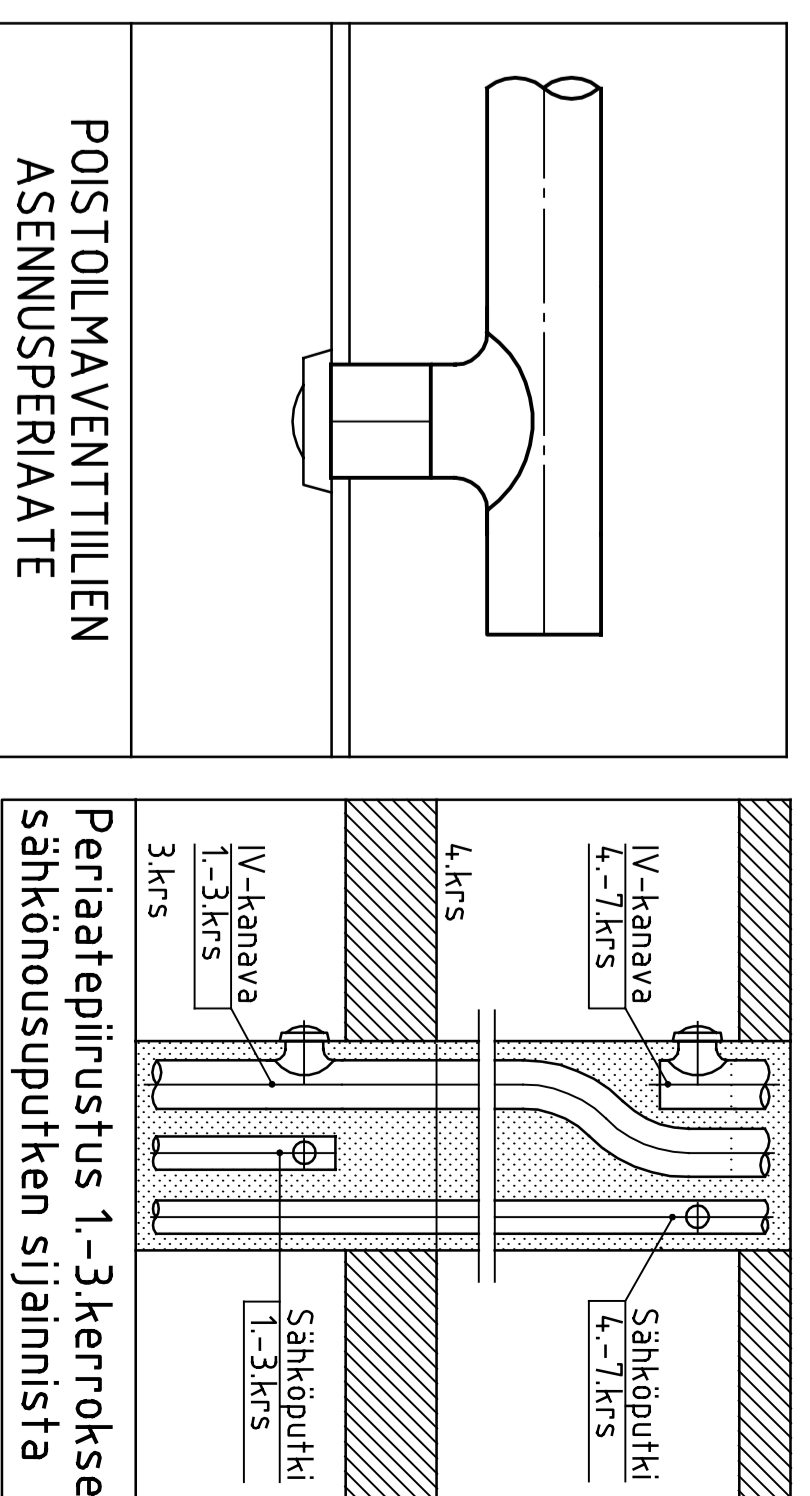
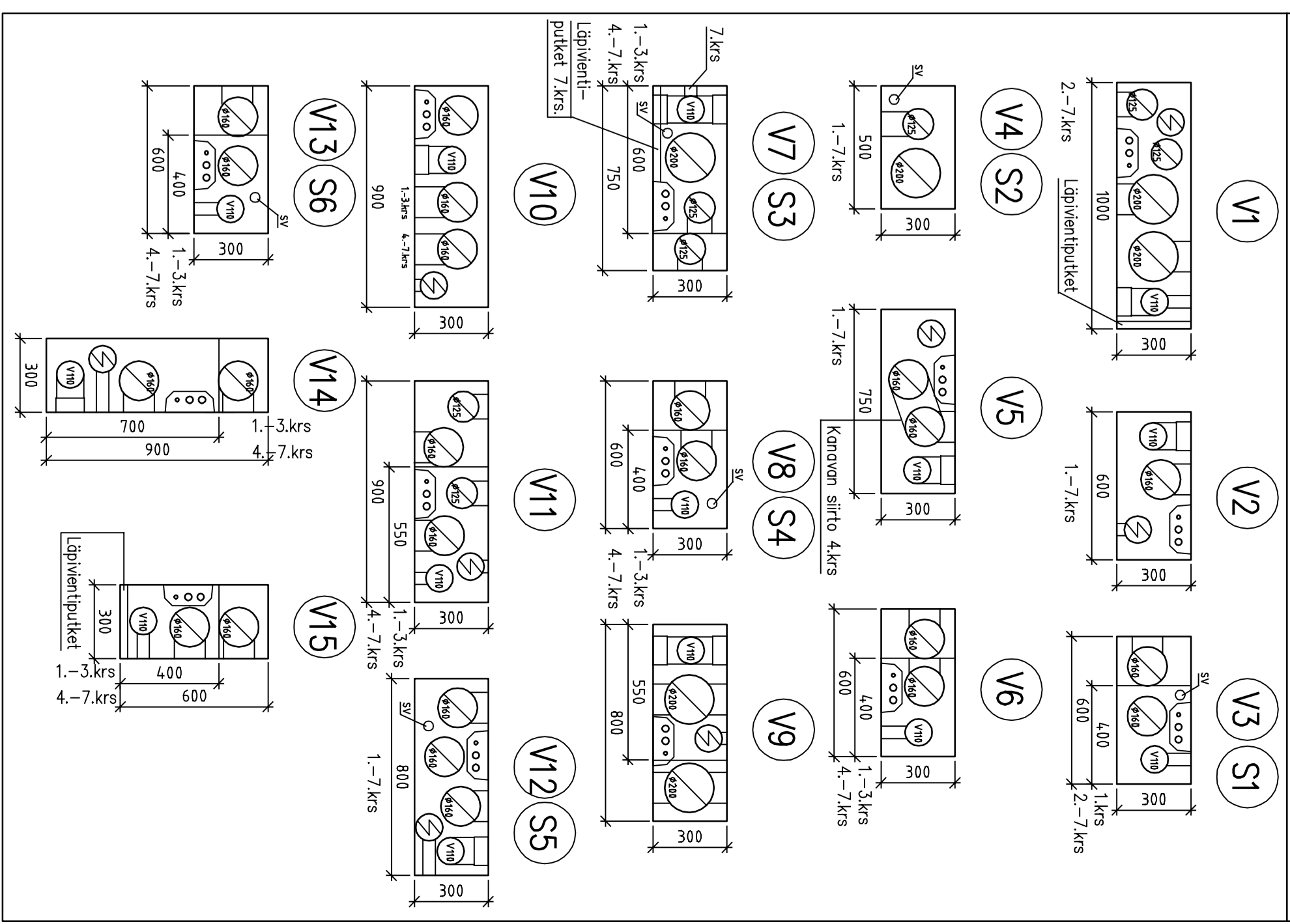


POSTOILMAVENTTIILIN
ASENNUSPERIAATE

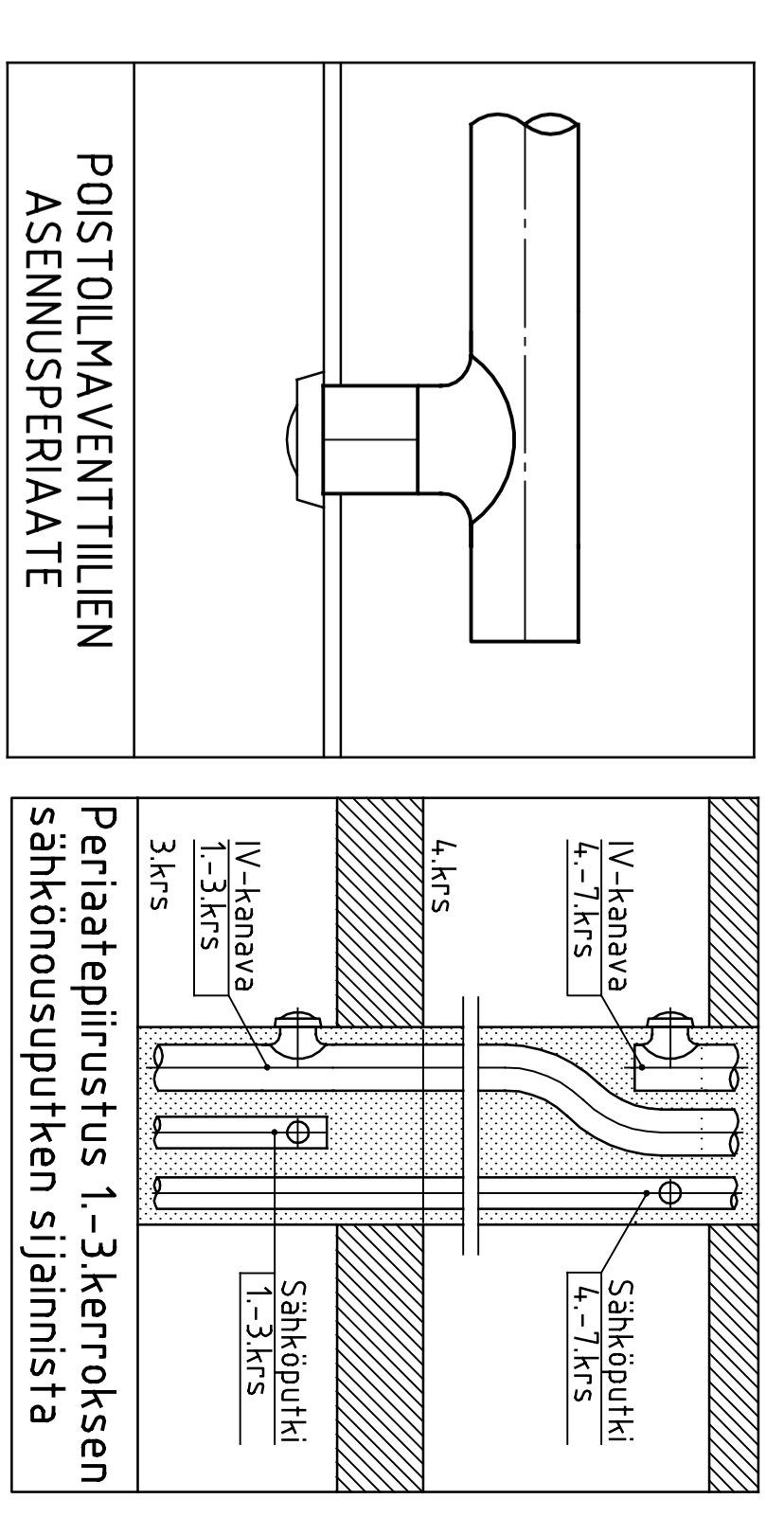
Peräitepiirustus 1.-3.kerroksen
Sähköputkiputken sijoitusta



1	1.15.12.18	Käsitöiden ja putkityön / LV- ja lämmityksen	AVI
2	103/MALKALA	25	AVI
3	UUDISRAKENNUS	25	AVI
ENERTEK 9 LVI 2830-1-306			
ACTIE OY / ASUNTOALOT KUNINKAANKATU 41 33200 TAMPERE			
ENERTEK 9 LVI 2830-1-306			
KUNINKAANKATU 41 33200 TAMPERE			
ENERTEK 9 LVI 2830-1-306			

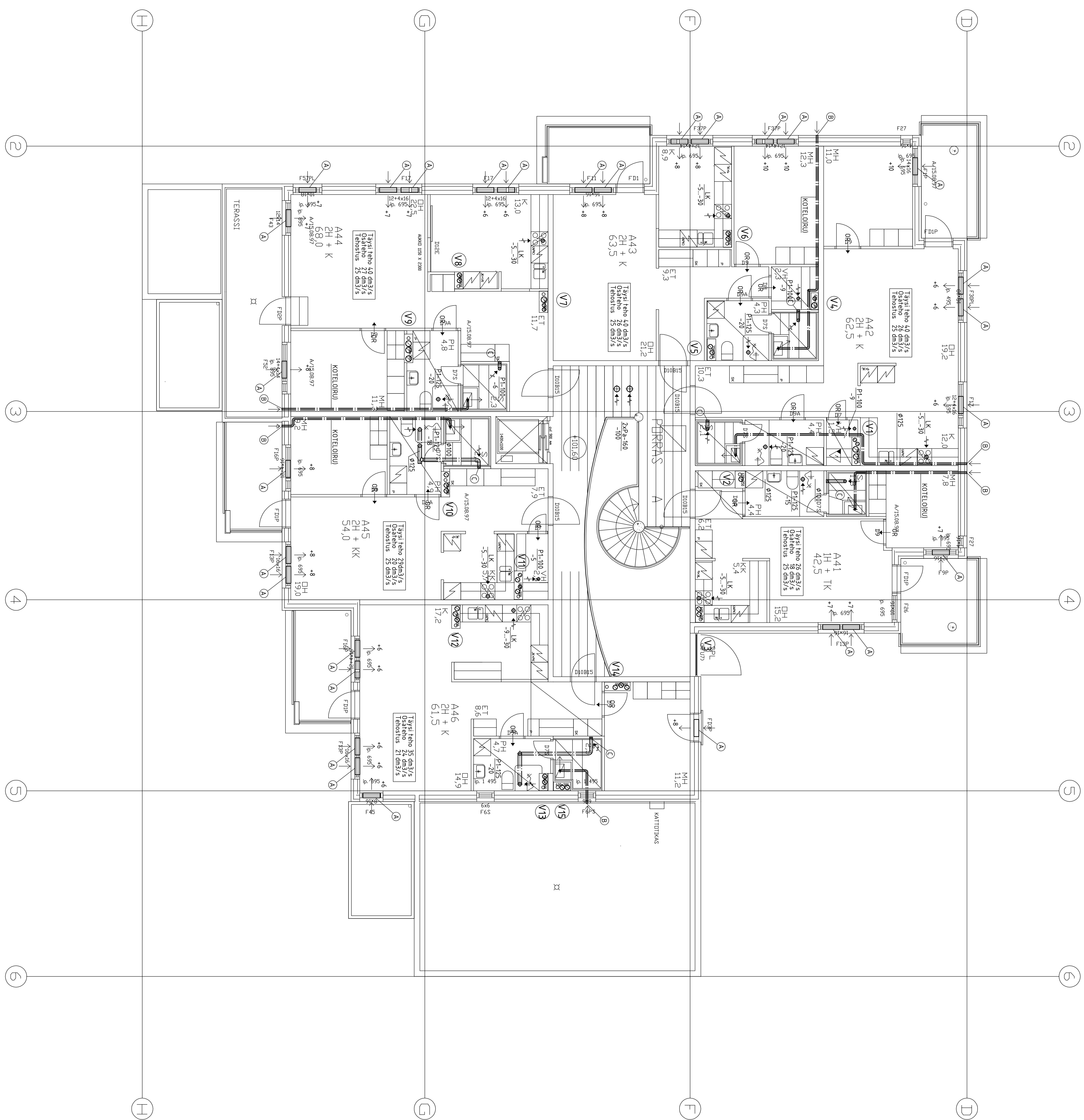


1	03/VALKALAA	25	1261386	1261386	Korvausmuutoks	1	26.12.2018	Arkkitehtitoimisto Aalto Office / LVI-oppilaitos	PF	AVI
2	03/VALKALAA	25	1261386	1261386	Korvausmuutoks	1	26.12.2018	Arkkitehtitoimisto Aalto Office / LVI-oppilaitos	KS	KS
3	03/VALKALAA	25	1261386	1261386	Korvausmuutoks	1	26.12.2018	Arkkitehtitoimisto Aalto Office / LVI-oppilaitos	KS	KS
<p>Yhtiön nimi: ENERTEK 9</p> <p>Yhtiön osoite: LVI-oppilaitos, Mäkeläkatu 11, 00560 Järvenpää</p> <p>Yhtiön puhelin: 09-25252522</p> <p>Yhtiön faksi: 09-25252523</p> <p>Yhtiön sähköposti: lvi@eneretek.fi</p> <p>Yhtiön verkkosivut: www.eneretek.fi</p> <p>Yhtiön perustamisvuosi: 1992</p> <p>Yhtiön toimiala: LVI-tekniikka</p> <p>Yhtiön henkilöstö: 150</p> <p>Yhtiön liikevaihto: 150</p> <p>Yhtiön omistajat: LVI 2830-1-307</p> <p>Yhtiön osittainen omistus: 2</p>										



POISTILMAVENTTIILIN
ASENNUSPERIAITE

Perälaitejärjestys 1-3kerroksen
sähkösäiliöpuhken sijainnista



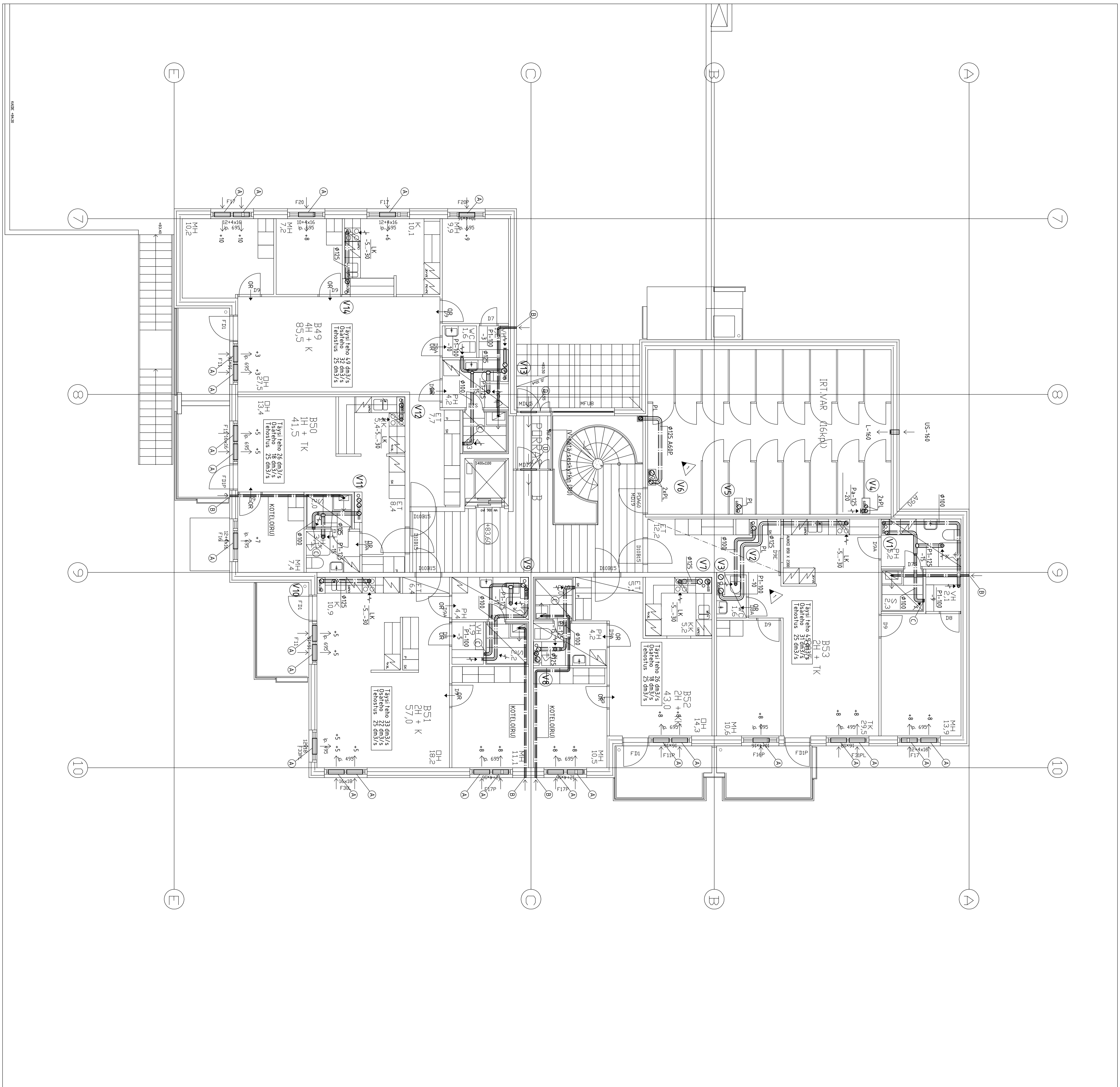
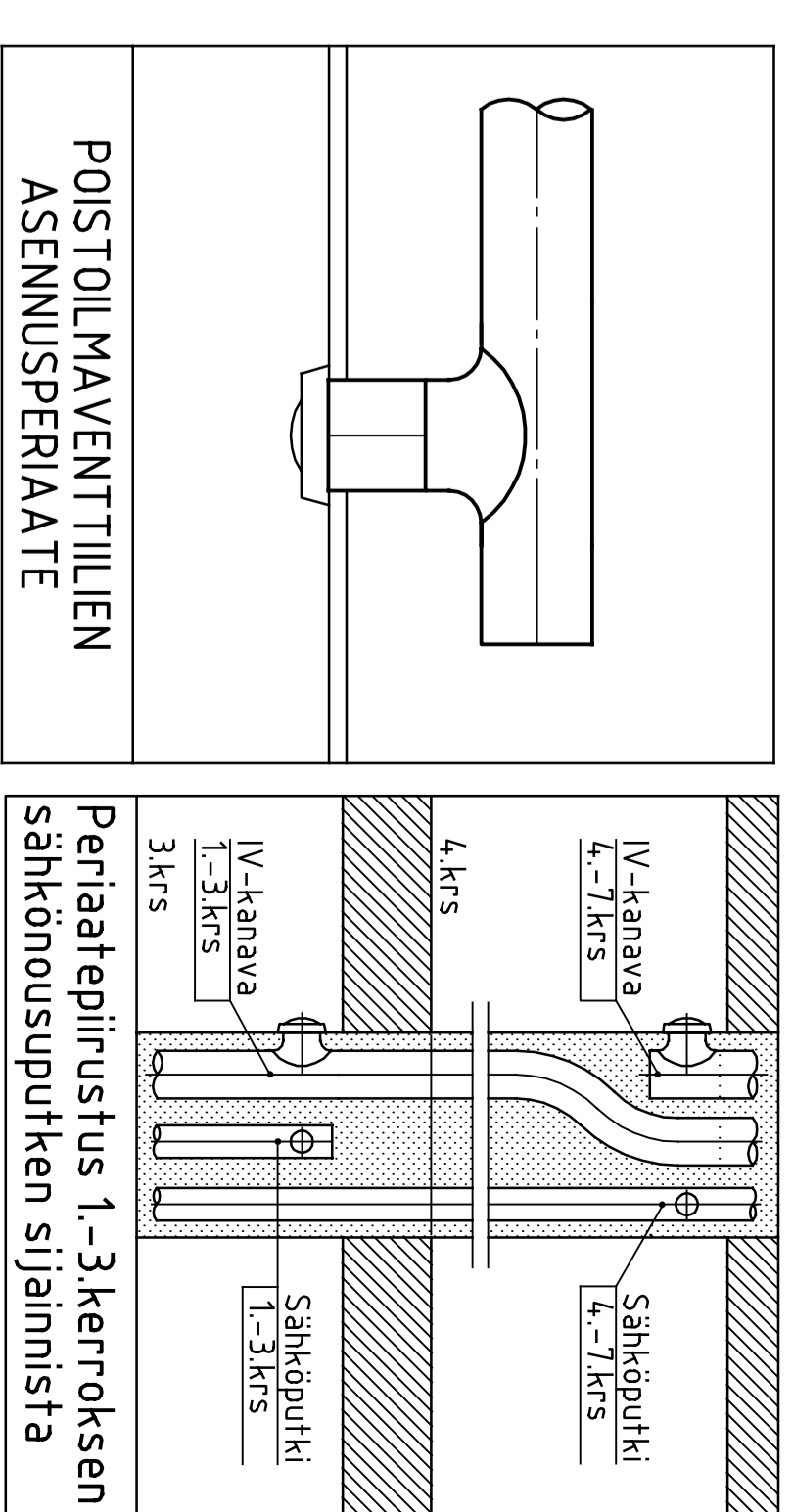
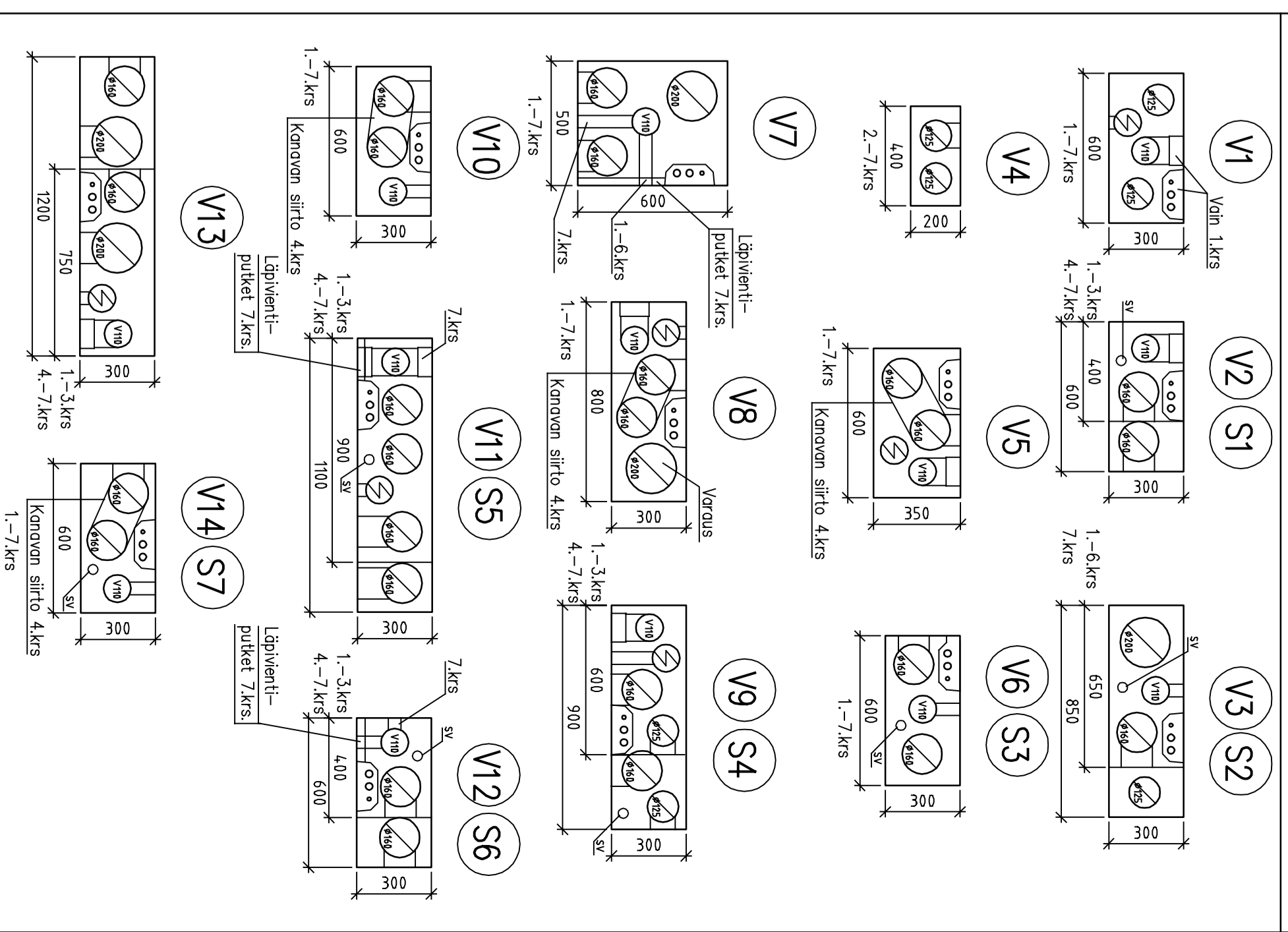
1	03/VALUKAALA	25	03/VALUKAALA	25	03/VALUKAALA	25
2	15.7.88	Arkkitehtuuria ja viihteyttä / Viihteyttä	1.26.198	Vihri lähtöruuun päättyvä Pihni venttiilin muuttelu	PP	AVI
3					KS	KS
LIIKESÄHKÖALUE						
LIIKEMÄÄNTÖLAITTEET						
7 KERROS						150
KUNINKAANKATU 41						
33200 TAMPERE						
ENERTIA 9						
LVI 2830-1-308						2

④ = Ulkolämpötilan mukaan yksikönnin AR-IN 600 dB (RU)
⑤ = Saunan korvausilmapiikki 653x420 saluunna, L-63, US-100
⑥ = Palkkoneen n.500x100 seinän lämpöeristys, KSO-P, Lapiilemu Oy
⑦ = Palkkoneen n.500x100 seinän lämpöeristys, KSO-P, Lapiilemu Oy
⑧ = Ständertin iluolosielikäs oviokas, KSO-P, Lapiilemu Oy
⑨ = Ständertin iluolosielikäs oviokas, KSO-P, Lapiilemu Oy

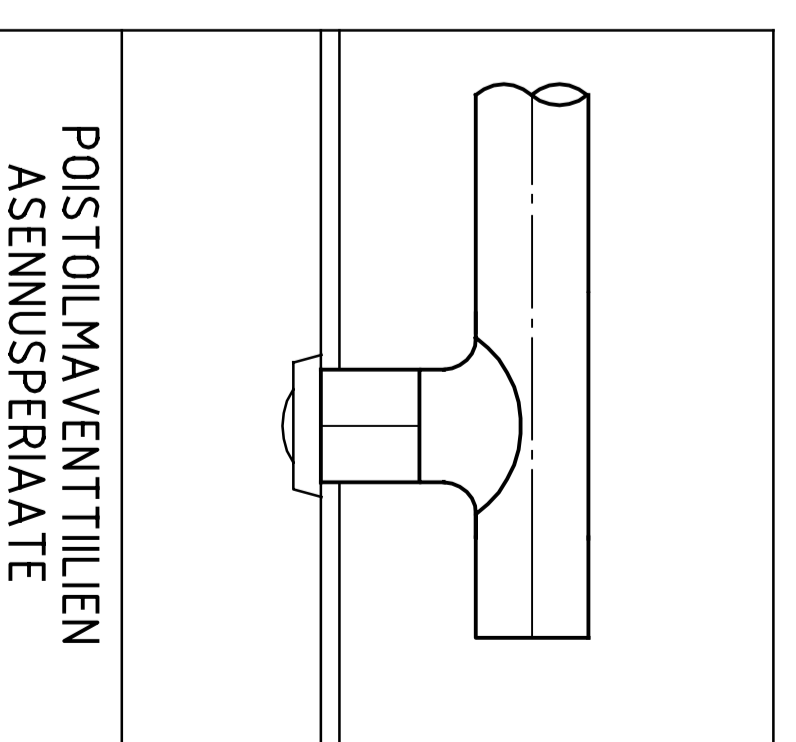
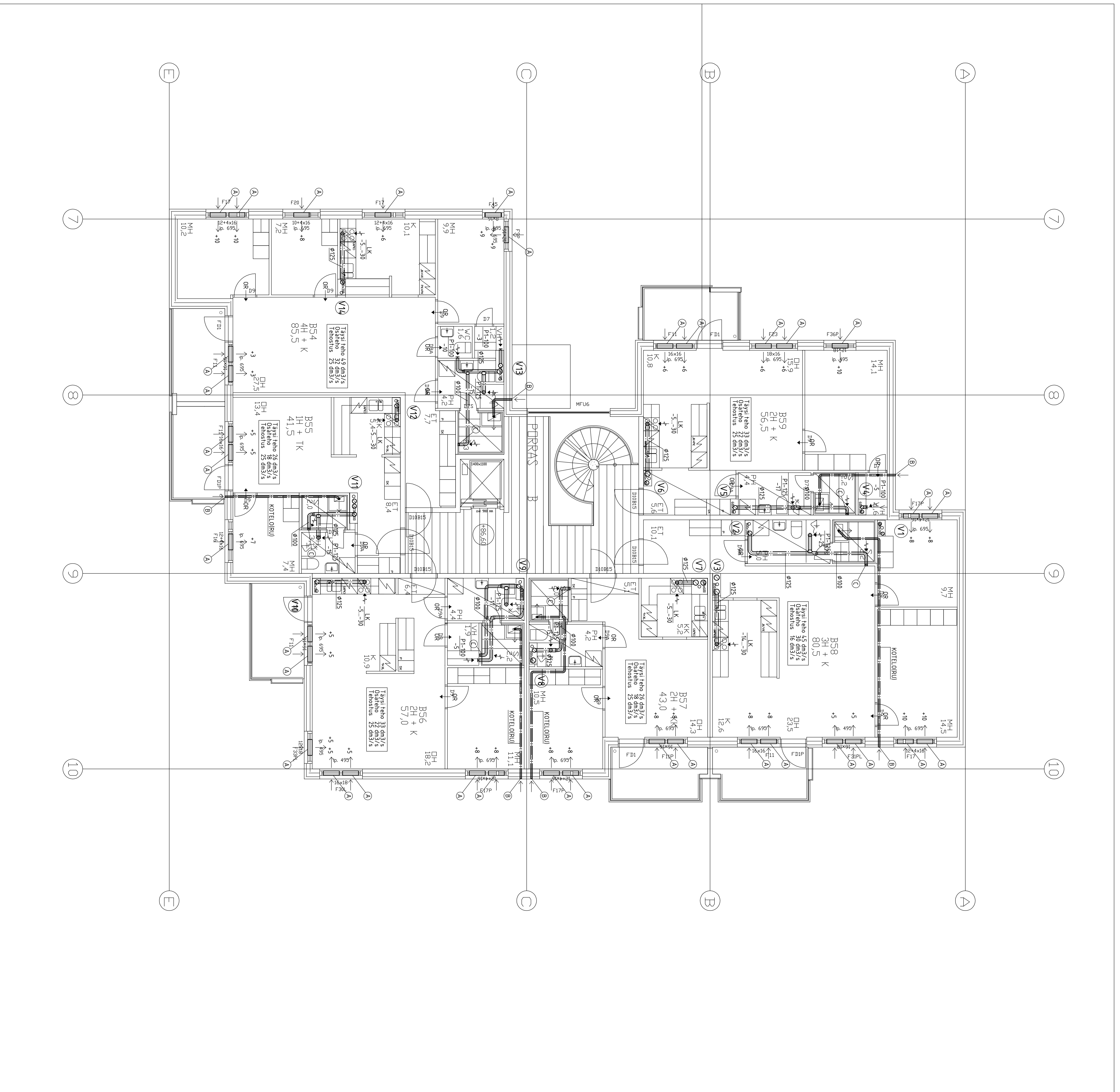
SI-LUOKAN WESTOSUOJAAN
IV-LAITTEIDEN LAITELUETTELO : (U)
① = Iluolosieluputki p-460
② = Iluolosieluputki p-460
③ = Iluolosieluputki p-460
④ = Iluolosieluputki p-460
⑤ = Iluolosieluputki p-460
⑥ = Iluolosieluputki p-460
⑦ = Iluolosieluputki p-460
⑧ = Iluolosieluputki p-460
⑨ = Iluolosieluputki p-460

① = Iluolosieluputki p-460
② = Iluolosieluputki p-460
③ = Iluolosieluputki p-460
④ = Iluolosieluputki p-460
⑤ = Iluolosieluputki p-460
⑥ = Iluolosieluputki p-460
⑦ = Iluolosieluputki p-460
⑧ = Iluolosieluputki p-460
⑨ = Iluolosieluputki p-460

N	YKSIKKÖ	KUVAUS	MÄÄRÄ	YKSIKKÖHINTA	KOKOALUE	YHTEISKUVAUS
1	103	MAALIALA	25	103	2500	103
2	233	ILUOSIELUKÄS	150	233	150	233
3	233	ILUOSIELUKÄS	150	233	150	233
4	233	ILUOSIELUKÄS	150	233	150	233
5	233	ILUOSIELUKÄS	150	233	150	233
6	233	ILUOSIELUKÄS	150	233	150	233
7	233	ILUOSIELUKÄS	150	233	150	233
8	233	ILUOSIELUKÄS	150	233	150	233
9	233	ILUOSIELUKÄS	150	233	150	233
10	233	ILUOSIELUKÄS	150	233	150	233
11	233	ILUOSIELUKÄS	150	233	150	233
12	233	ILUOSIELUKÄS	150	233	150	233
13	233	ILUOSIELUKÄS	150	233	150	233
14	233	ILUOSIELUKÄS	150	233	150	233
15	233	ILUOSIELUKÄS	150	233	150	233
16	233	ILUOSIELUKÄS	150	233	150	233
17	233	ILUOSIELUKÄS	150	233	150	233
18	233	ILUOSIELUKÄS	150	233	150	233
19	233	ILUOSIELUKÄS	150	233	150	233
20	233	ILUOSIELUKÄS	150	233	150	233
21	233	ILUOSIELUKÄS	150	233	150	233
22	233	ILUOSIELUKÄS	150	233	150	233
23	233	ILUOSIELUKÄS	150	233	150	233
24	233	ILUOSIELUKÄS	150	233	150	233
25	233	ILUOSIELUKÄS	150	233	150	233
26	233	ILUOSIELUKÄS	150	233	150	233
27	233	ILUOSIELUKÄS	150	233	150	233
28	233	ILUOSIELUKÄS	150	233	150	233
29	233	ILUOSIELUKÄS	150	233	150	233
30	233	ILUOSIELUKÄS	150	233	150	233
31	233	ILUOSIELUKÄS	150	233	150	233
32	233	ILUOSIELUKÄS	150	233	150	233
33	233	ILUOSIELUKÄS	150	233	150	233
34	233	ILUOSIELUKÄS	150	233	150	233
35	233	ILUOSIELUKÄS	150	233	150	233
36	233	ILUOSIELUKÄS	150	233	150	233
37	233	ILUOSIELUKÄS	150	233	150	233
38	233	ILUOSIELUKÄS	150	233	150	233
39	233	ILUOSIELUKÄS	150	233	150	233
40	233	ILUOSIELUKÄS	150	233	150	233
41	233	ILUOSIELUKÄS	150	233	150	233
42	233	ILUOSIELUKÄS	150	233	150	233
43	233	ILUOSIELUKÄS	150	233	150	233
44	233	ILUOSIELUKÄS	150	233	150	233
45	233	ILUOSIELUKÄS	150	233	150	233
46	233	ILUOSIELUKÄS	150	233	150	233
47	233	ILUOSIELUKÄS	150	233	150	233
48	233	ILUOSIELUKÄS	150	233	150	233
49	233	ILUOSIELUKÄS	150	233	150	233
50	233	ILUOSIELUKÄS	150	233	150	233
51	233	ILUOSIELUKÄS	150	233	150	233
52	233	ILUOSIELUKÄS	150	233	150	233
53	233	ILUOSIELUKÄS	150	233	150	233
54	233	ILUOSIELUKÄS	150	233	150	233
55	233	ILUOSIELUKÄS	150	233	150	233
56	233	ILUOSIELUKÄS	150	233	150	233
57	233	ILUOSIELUKÄS	150	233	150	233
58	233	ILUOSIELUKÄS	150	233	150	233
59	233	ILUOSIELUKÄS	150	233	150	233
60	233	ILUOSIELUKÄS	150	233	150	233
61	233	ILUOSIELUKÄS	150	233	150	233



1	15.12.88	Arkkitehtien ja sähkösuunnittelun suunnittelu	PP	AVI
2	23.3.88	Kaivaminen	KS	KS
3	13.12.88	Kaivon muuttaminen	PP	AVI
03/NAUKKALA 25				
UUDISRAKENNUS 25				
ACTIVE OY / ASUNTOALUT				
KUNINKAANKATU 41				
33200 TAMPERE				
ENERTIEK 9				
LVI 2830-1-311				
3				



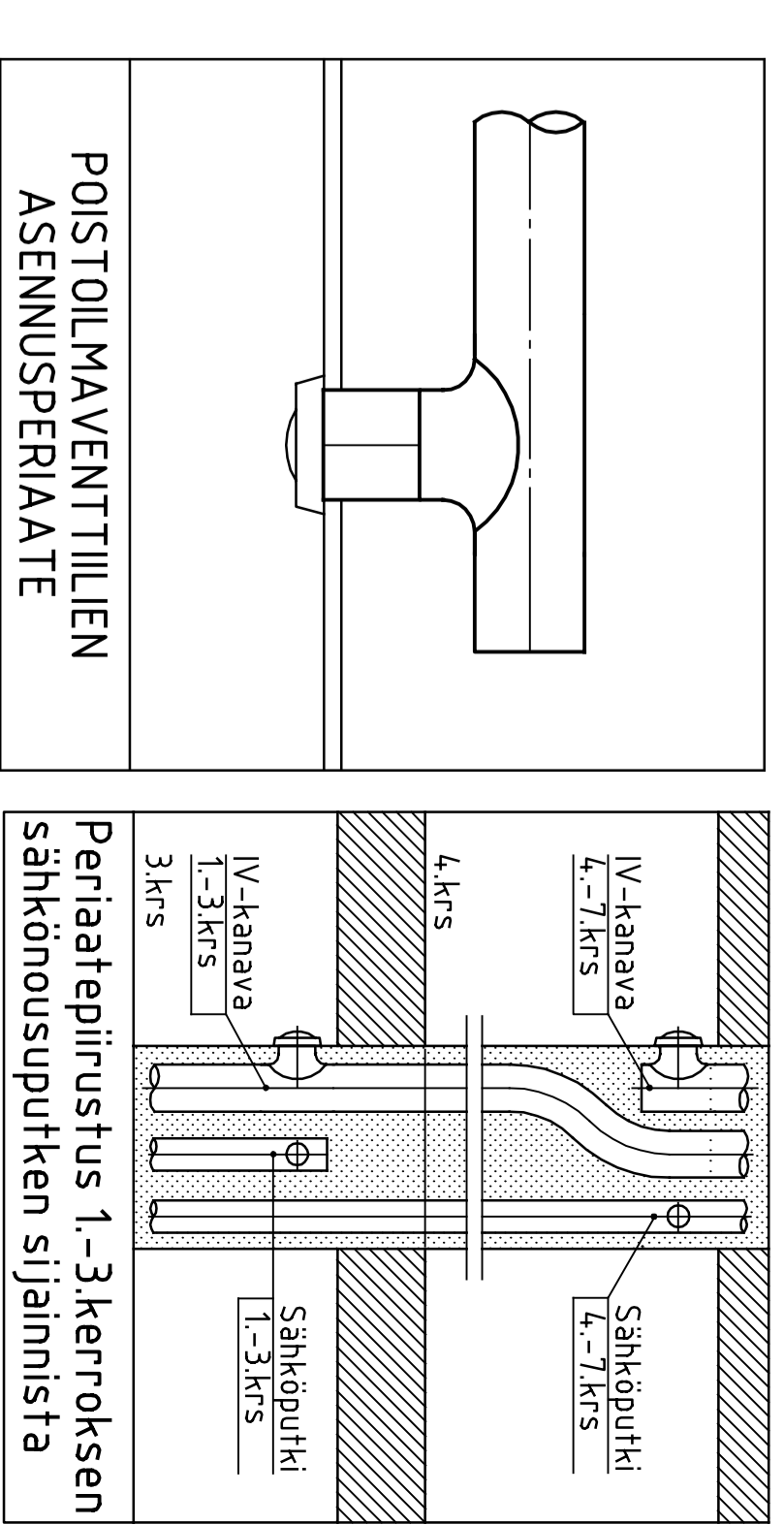
Periaatepiirustus 1-3 kerroksen sähkösuojaputken siirtämisestä

POISTOLAVENTTIILIN ASENNUSPIIRIATE

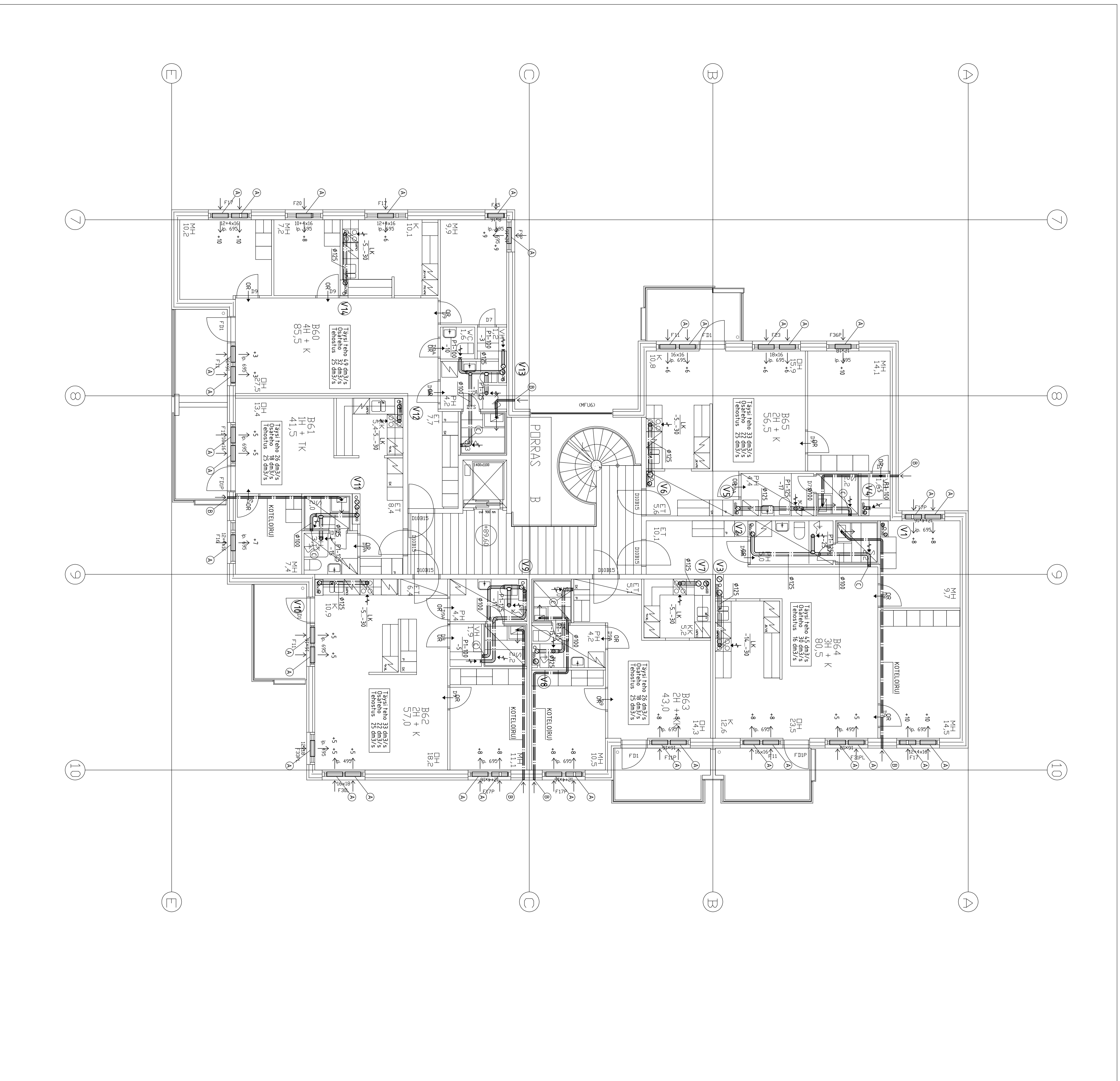
1	1	5/13/20		LEONARDO/STADTBY/VOEGEL/STADTBY				
2	1							
3	1							
4	1							
5	1							
6	1							
7	1							
8	1							
9	1							
10	1							
11	1							
12	1							
13	1							
14	1							
15	1							
16	1							
17	1							
18	1							
19	1							
20	1							
21	1							
22	1							
23	1							
24	1							
25	1							
26	1							
27	1							
28	1							
29	1							
30	1							
31	1							
32	1							
33	1							
34	1							
35	1							
36	1							
37	1							
38	1							
39	1							
40	1							
41	1							
42	1							
43	1							
44	1							
45	1							
46	1							
47	1							
48	1							
49	1							
50	1							
51	1							
52	1							
53	1							
54	1							
55	1							
56	1							
57	1							
58	1							
59	1							
60	1							
61	1							
62	1							
63	1							
64	1							
65	1							
66	1							
67	1							
68	1							
69	1							
70	1							
71	1							
72	1							
73	1							
74	1							
75	1							
76	1							
77	1							
78	1							
79	1							
80	1							
81	1							
82	1							
83	1							
84	1							
85	1							
86	1							
87	1							
88	1							
89	1							
90	1							
91	1							
92	1							
93	1							
94	1							
95	1							
96	1							
97	1							
98	1							
99	1							
100	1							

ENERTEK 9 THE 08.12.1993
 Luovutettiin: 12.12.2019
 PAKKAUSKOKO: 25
 PAKKAUSKOKO: 25

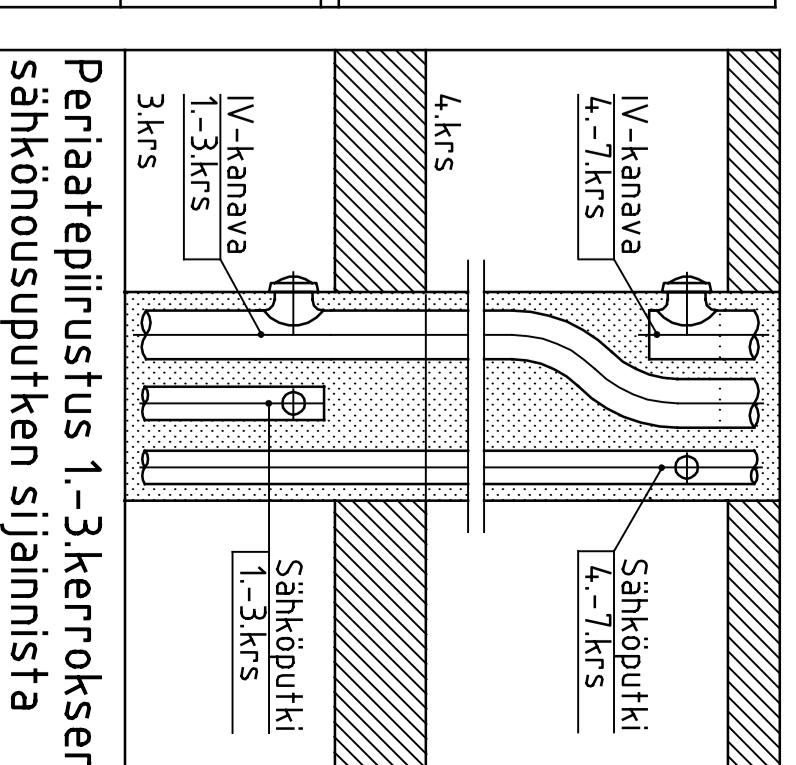
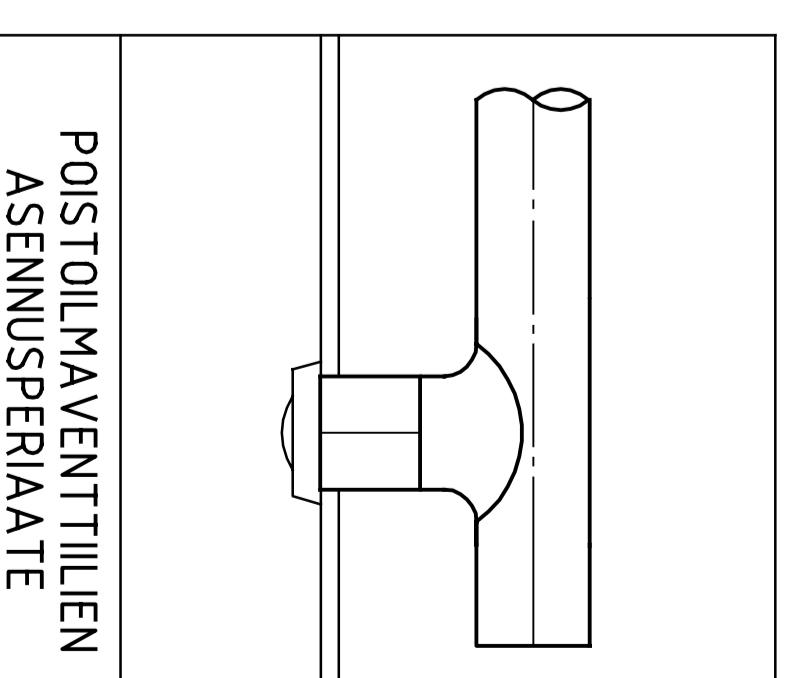
LVI 2830-1-312
 1



POISTILU MAVENTTIILEN ASENNUSPIIRIATE

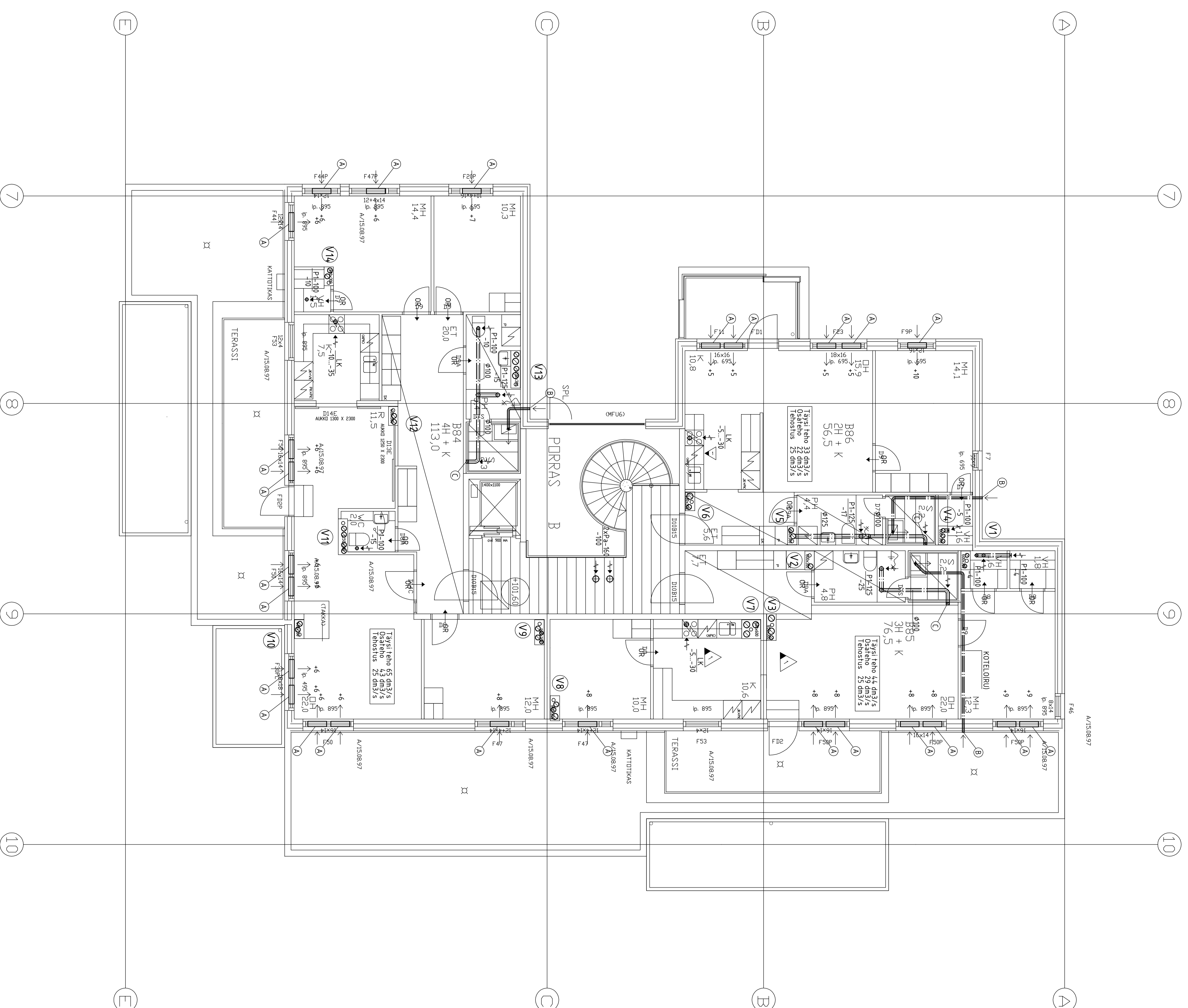


1	1.15.27.28	Käsitöiden ja sähkötyöiden / VUOROKAUPPI			
2	103/MALKALA	ZS	ZS	103/MALKALA	
3	UUDISRAKENNUS			UUDISRAKENNUS	
4	ACTIVE OY / ASUNTOALOT			ACTIVE OY / ASUNTOALOT	
5	KUNINKAANKATU 41			KUNINKAANKATU 41	
6	33200 TAMPERE			33200 TAMPERE	
7	ENERTEK 9			ENERTEK 9	
8	103/MALKALA			103/MALKALA	
9	LVI 2830-1-313			LVI 2830-1-313	
10	1			1	



POSTITILVAVENTTIILILIEN
ASENNUSPERIAATE

Periaatepiirustus 1-3 kerroksen
sähkösuojuputken sijainnista

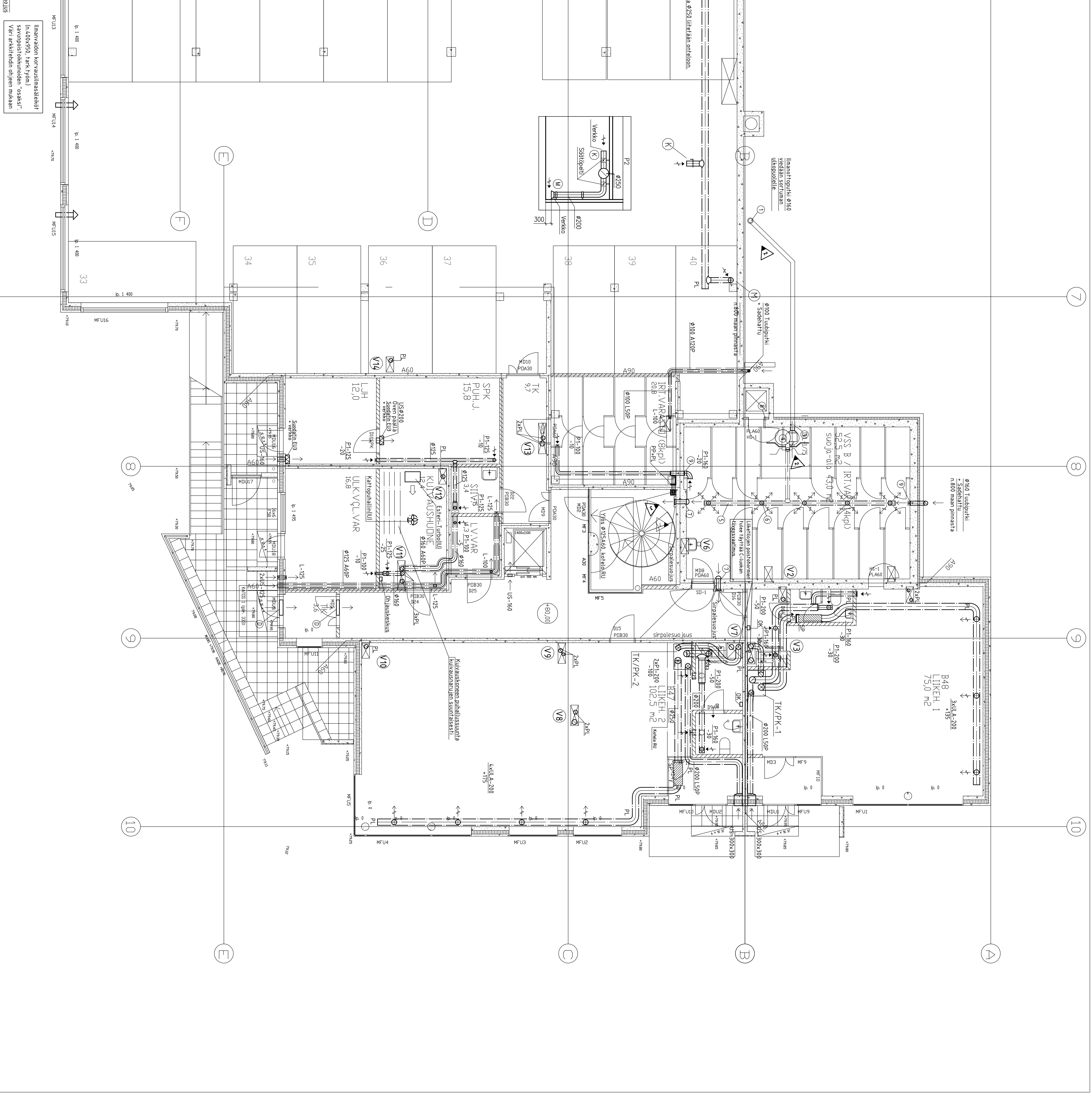


1	03/MÄLKÄLÄ	ZS	03/MÄLKÄLÄ	ZS	03/MÄLKÄLÄ	ZS
2	15.7.208	Asiointipöytälaavu / LVI-luopimateriaali	15.7.208	Asiointipöytälaavu / LVI-luopimateriaali	15.7.208	Asiointipöytälaavu / LVI-luopimateriaali
3	1.26.198	Liikkeen liikennöinti, postitila, postin vertailu, mailin liikkuminen	1.26.198	Liikkeen liikennöinti, postitila, postin vertailu, mailin liikkuminen	1.26.198	Liikkeen liikennöinti, postitila, postin vertailu, mailin liikkuminen
<p>03/MÄLKÄLÄ ZS UUDISRAKENNUS ZS ACTIE OY / ASUINPALO TALONVAHJOITUKSETTI KUNINKAANKATU 41 TALO B 33200 TAMPERE</p>						
<p>ENERTEK 9 LVI-luopimateriaali MYYNTI- ja TUOTANTOPÄIVÄKIRJA Puh. 010 2521240, Fax 010 2521200 www.eneretek.fi, email: info@eneretek.fi Y-tunnus: 0207191-1, Alue: 0207191-1 KRS, H, KRS, H</p>						
<p>LVI 2830-1-317</p>					<p>2</p>	

- P1 = Pöytälamppuvalaisin esim. KSO-V, Lappilainen Oy
 - P2 = Pöytälamppuvalaisin esim. KSO-P, Lappilainen Oy
 - U3 = Ulkosalvake (RU)
 - L = Sähköputki
 - SP = Sähköputki
 - PL = Puhketuulilukku
 - P = Ulkopöytälamppuvalaisin esim. A30
 - A = Pöytälamppuvalaisin (esim. A30 tai A60)
 - LK = Lasku KTKEA, Valox Oy
 - OR = Ovrako, KH 15mm, muutt. 10mm oven alapuolella.
- Ilmätekniset symbolit ja on saatavien väliin vakiomääräisiä S2AB. Asettelu on esitetty piirustuksissa. Ilmätekniset symbolit on esitetty piirustuksissa. Ilmätekniset symbolit on esitetty piirustuksissa.
- Ⓐ = Suuren koronalämpötilan lämpötila, L-63, US-100
 - Ⓑ = Pöytälamppuvalaisin, n.50x100 seinän lämpötilassa.
 - Ⓒ = Pöytälamppuvalaisin, n.40x100 seinän lämpötilassa.
 - Ⓓ = Sähköputki ulkopöytälamppuvalaisimessa (RU)
 - Ⓔ = Sähköputki 50x250 tai vastaava

SI-LUOKAN YHTEISTEN SUOJAN IV-LAITTEIDEN LAITTEETILO : (IV)

- ① = Ilmätekninen P-160
- ② = Ilmätekninen P-200
- ③ = Ilmätekninen P-250
- ④ = Ilmätekninen P-300
- ⑤ = Ilmätekninen P-350
- ⑥ = Ilmätekninen P-400
- ⑦ = Ilmätekninen P-450
- ⑧ = Ilmätekninen P-500
- ⑨ = Ilmätekninen P-550
- ⑩ = Ilmätekninen P-600



Ilmäteknisten korvauksilaskelmien
 (n.400x950, tark. työm.)
 saavutustietokannan "osake"
 Vähä arkkitehtien ohjeen mukaan

5	5/31/88	Käyttöpöytähuoneiden ja käytävien ilmastointilaskelma	RP	LAU
4	5/25/88	Käyttöpöytähuoneiden ja käytävien ilmastointilaskelma	KS	LAU
3	2/13/88	Käyttöpöytähuoneiden ja käytävien ilmastointilaskelma	K	LAU
1	5/13/88	Käyttöpöytähuoneiden ja käytävien ilmastointilaskelma	RP	LAU

103	MAIKAL A	23	23	23
UUDISRAKENNUS				
KÄYTTÖ OY / ASUNNAT				
KUNINKAANKATU 41				
33200 TAMPERE				
ENERTEK 9 TRR 68 X 2100				
LVI 2830-1-310				

▽ +105.50

▽ +102.50

5

8

3

4

2

6

3

2

10

4

6

9

1

6

5

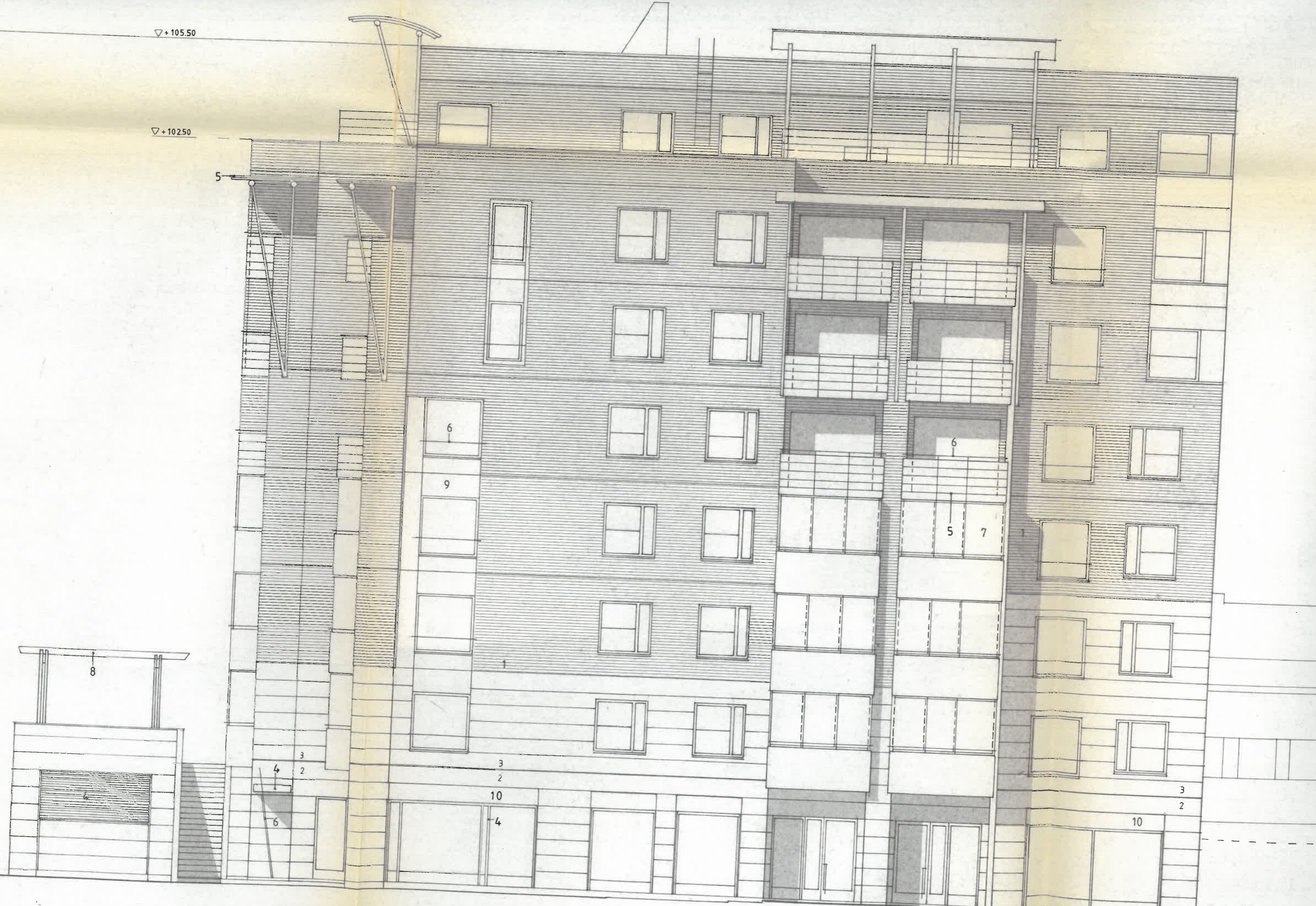
7

3

2

10

▽ +79.80







--- ∇ ---

--- ∇+ ---

--- ∇+ ---

5

6

5

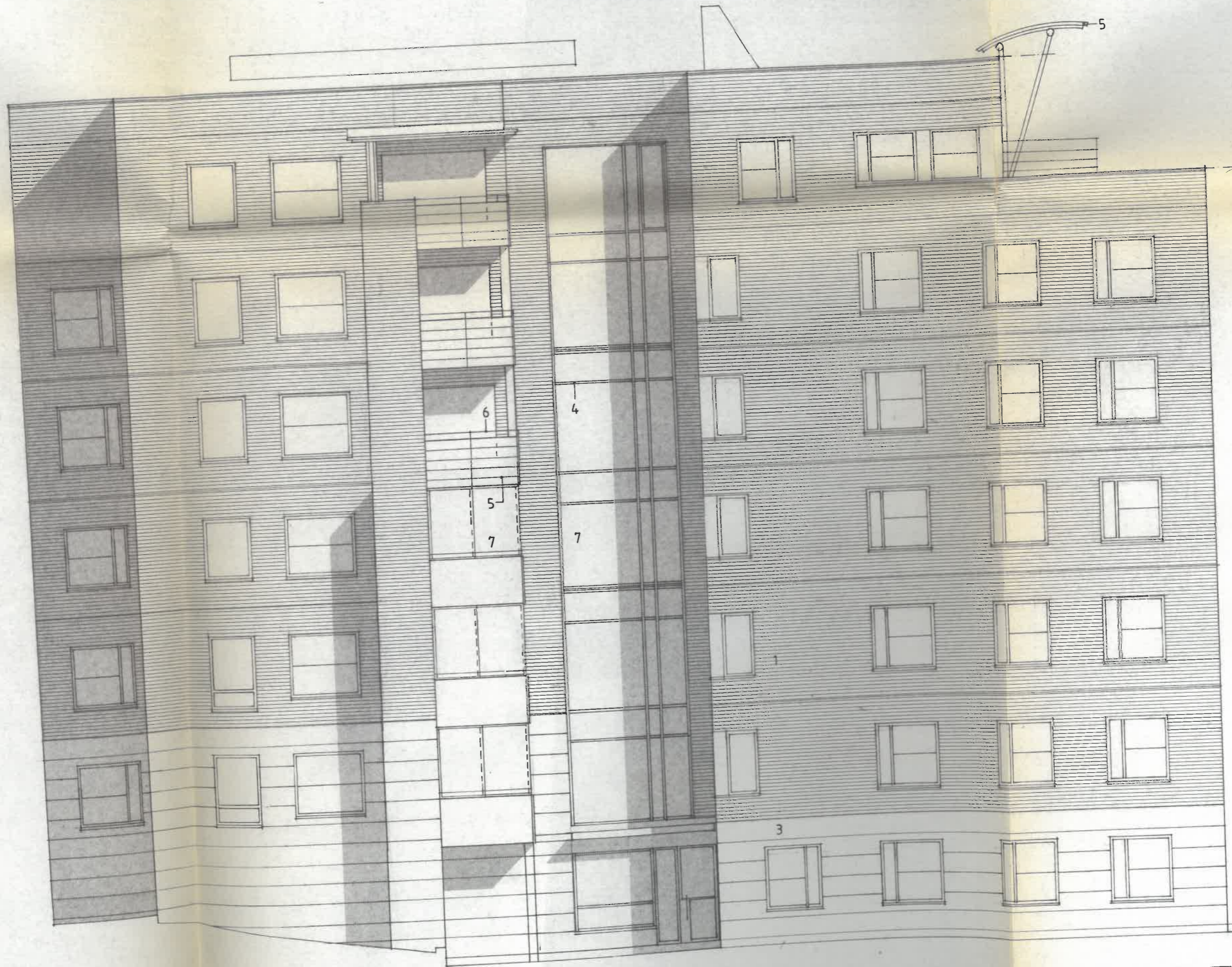
7

1

3

9

1:80



▽+105.50

▽+102.50

▽+83.60

6

4

5

7

7

3

5